

# itannova



Kokon Architectuur en Stedenbouw:  
Je zoekt een partij die goed  
bij je past: ITANNEX

Ingenieurs- en advies-  
bureau **Volantis**

Volantis start met SMARTRevit MagiCAD

◆ pagina 4

**Kokon** Architectuur  
en Stedenbouw

BIM biedt kansen

◆ pagina 5

Bouwbedrijf  
**Roosdom Tjhuis**

Als je gaat BIMmen, doe het dan goed!

◆ pagina 6

Op de foto: Rob van Dorp  
directeur Kokon Architectuur en  
Stedenbouw bij het kantoor in het  
Groothandelsgebouw in Rotterdam



# Autodesk IFC Exporter

## Autodesk stelt code van de IFC Exporter voor Revit beschikbaar als open source-software

Sinds 2005 voorzien Autodesk Revit-producten in de export van IFC-bestanden, waardoor het mogelijk is om replica's van projectmodellen te exporteren naar het standaard IFC-bestandsformaat. Bestanden in dit formaat kunnen vervolgens geïmporteerd worden in elk ontwerpprogramma dat voldoet aan dezelfde standaard, waardoor een grotere interoperabiliteit binnen de architectuur-, engineering- en constructiesector (AEC) mogelijk wordt.

### Zelf functionaliteit toevoegen

Het feit dat de Revit IFC Exporter voortaan als open source-software geldt, biedt gebruikers van Autodesk Revit-producten nog meer flexibiliteit om de output van hun Revit IFC-bestand aan te passen aan specifieke project-eisen of eisen van overheden. Met de toegang tot broncode kunnen gebruikers bijvoorbeeld gepersonaliseerde parametersets of hoeveelheden toevoegen aan IFC-elementen. Daarnaast kunnen ze de weergave van de geëxporteerde elementen aanpassen als ze beschikken over een beter bruikbare code.

### Meer flexibiliteit

"Onze klanten gaven te kennen dat ze meer flexibiliteit wensden op het gebied van IFC-bestanden", zegt Jim Lynch, vice president Building and Strategic Technology Group, Architecture, Engineering and Construction Solutions, bij Autodesk. "Het feit dat we de Revit IFC Exporter code vrijgeven, laat zien dat we ons best doen om de IFC-standaard te ondersteunen en om de vrije uitwisseling van gegevens binnen de BIM-workflow mogelijk te maken".

### Vrij verkrijgbaar

De Revit IFC Exporter open source code wordt beheerd door een vijfkoppige stuurgroep bestaande uit een medewerker van Autodesk en vier leden van de AEC BIM gemeenschap. Informatie over en toegang tot de Revit IFC Exporter open source code, evenals informatie over het comité is te vinden op <https://sourceforge.net/projects/ifcexporter>. Meer informatie over de mogelijkheden van IFC is te vinden op <http://itanex.com/ifc>.

# Inhoudsopgave



## Colofon

Itannova is het nieuwsblad van ITANNEX. Itannova wordt 4 keer per jaar uitgebracht in een oplage van ruim 15.000 stuks en gratis verspreid onder de klanten en relaties van ITANNEX. Voor aanmeldingen, het bestellen van extra exemplaren, adreswijzigingen, suggesties en opzeggingen kunt u telefonisch contact opnemen met ITANNEX op telefoonnummer 088 872 00 00 of een e-mail sturen naar [info@itannex.com](mailto:info@itannex.com).

## Klantcases

- Ing- en adviesbureau Volantis ..... > pagina 4
- Kokon Architectuur & Stedenbouw > pagina 5
- Bouwbedrijf Roosdom Tijhuis ..... > pagina 6

## Producten

- SMARTRevit tool uitgelicht ..... > pagina 7

## Nieuws

- Broekbakema weer in de lift ..... > pagina 8
- BIM voor opdrachtgevers succes .. > pagina 8

## Interviews

- Een dag van Peter Kip ..... > pagina 8



## Voorwoord Wim Bremmer

# Hoe BIM uw bedrijfsproces verandert

Nog maar een paar weken en dan laten we 2011 alweer achter ons. Een jaar waarin weer veel bedrijven hebben gekozen om op basis van Autodesk Revit hun BIM omgeving op te bouwen. Een jaar waarin we commercieel gezien heel actief zijn geweest. U kon ons tegenkomen op diverse seminars, workshops, beurzen en andersoortige events.

We willen namelijk aan potentiële klanten graag laten zien wat onze vaste klanten al lang weten: met Autodesk Revit heeft u een softwareplatform dat het mogelijk maakt met meerdere partners samen te werken in één gebouwmodel. Hierbij is het niet perse noodzakelijk dat die andere

partners ook op een Autodesk platform werken, want het afgelopen jaar hebben zowel Autodesk als ITANNEX heel veel energie gestopt in de uitwisseling van informatie met derden via open standaarden. Hierbij speelt ook onze SMARTRevit methodiek een grote rol.

In de afgelopen maand is de nieuwe versie van SMARTRevit heel positief ontvangen. Op 2 november is deze tijdens de SMARTRevit Userdag in Houten aan onze klanten getoond. Er is door onze programmeurs en consultants keihard aan gewerkt. Het resultaat is iets waar we trots op zijn: ITANNEX heeft als eerste Autodesk partner ter wereld de LOD (Level Of Development) systematiek in haar

software toegepast. De verwachting is dat deze systematiek in de toekomst de traditionele fasering zal gaan vervangen. In ieder geval helpt het de invoering van BIM en het integrale denken te versnellen.

Zo ziet u dat u met ITANNEX bent voorbereid op de toekomst. Als dan ook nog blijkt dat een BIM implementatie met SMARTRevit ook nog tot twee keer toe sneller is....

Wim Bremmer  
[twitter.com/wimbremmer](https://twitter.com/wimbremmer)



# Ingenieurs- en adviesbureau Volantis

## Volantis start met SMARTRevit MagiCAD



Volantis heeft na een intensieve selectieprocedure gekozen voor Itannex als strategisch partner op het gebied van BIM. De afgelopen periode heeft Itannex 12 Revit modelleurs van Volantis opgeleid. Villa Flora is daarbij als demonstratie-project ingezet. Villa Flora is het groenste kantoorgebouw van Nederland.

### Interne voordelen BIM

'De markt vraagt om BIM', geeft Wim Luijpers, Business Unit manager IT van Volantis, aan. 'Doordat we nog niet zo lang bezig zijn met Revit, zien we de voordelen van BIM in de eerste plaats intern. Om kennis te delen en ervaringen uit te wisselen, hebben we de Volantis Academy opgezet. Op gezette tijden zitten we dan met elkaar om tafel om onze BIM aanpak te evalueren, knelpunten te bespreken en koers te houden.'

### SMARTRevit MagiCAD commercieel interessant

'De implementatie van Revit Structure en Revit Architecture is net voor de zomer van 2010 afgerond. Daarna zijn we gestart met Revit MEP en SMARTRevit MagiCAD', vertelt Wim. 'Dit is voor ons een onmisbare werk-



Villa Flora

methodiek. Veel partijen die we in de markt tegenkomen gebruiken ook SMARTRevit MagiCAD, dat maakt het samenwerken eenvoudiger en commercieel interessanter.'

### Trainingen Revit

Itannex heeft in de eerste helft van dit jaar 6 Revit MEP modelleurs van Volantis opgeleid. 'Voordat we de mensen hebben ingezet op projecten, heeft iedere discipline apart invulling gegeven aan het 3D model van Villa Flora', geeft Wim aan. 'Villa Flora is ons nieuwe hoofdkantoor dat we eind november zullen betrekken.'

### Villa Flora

Villa Flora is door het vakblad Stedenbouw & Architectuur uitgeroepen tot het groenste kantoorgebouw van Nederland. Het gebouw is een ontwerp van architect Jon Kristinsson en Volantis. Tijdens de wereldtuinbouwwedstrijd in 2012, beter bekend als de Floriade, herbergt het gebouw de binnententoonstelling voor bloemen en planten. Als toonbeeld van duurzaamheid en innovatie zijn voor de realisatie van het gebouw door Volantis nieuwe milieugunstige technieken en systemen toegepast. Een voorbeeld daarvan is het betonnen Holcon constructiesysteem. Het systeem kan jaren na gebruik volledig gedemonteerd en hergebruikt worden. Daarbij



Wim Luijpers

krijgt de opdrachtgever 25% "statiegeld" retour.

### Investeren in BIM en ketenpartners

'Je moet investeren in je kennisniveau rondom BIM, en ook in je relaties met ketenpartners', geeft Wim aan. 'Zo zoeken we steeds meer samenwerking met vaste partners. Niet alleen om de voordelen van BIM beter te benutten, ook om van elkaar te leren. Itannex ondersteunt ons hierbij. We zien dat we dezelfde gedrevenheid hebben, de passie en het enthousiasme om te blijven innoveren mét economisch rendement voor onze klanten.'



### Workshops BIM

Itannex organiseert regelmatig workshops over BIM. De workshops zijn zowel voor starters als ervaringsdeskundigen interessant. Kijk voor het aanbod en om u aan te melden op de website van Itannex ([www.itannex.com](http://www.itannex.com)).



# HET Facilitair Bureau van Kokon

## BIM biedt kansen



**KOKON**  
architectuur & stedenbouw

Kokon Architectuur & Stedenbouw werkt al geruime tijd met Revit en heeft veel ervaring met BIM. In 2008 bundelde Kokon haar kennis op het gebied van BIM. Dit leidde tot de oprichting van HET Facilitair Bureau.

### Klant centraal

'Door de economische crisis in de bouw is de afnemer nog belangrijker geworden. Daar ben je immers van afhankelijk', vertelt Rob van Dorp, directeur van HET Facilitair Bureau. 'Hoe zorg je er nu voor dat je de klant zo goed mogelijk bedient, dus een betere kwaliteit levert, sneller kunt voorzien in de vraag en tegen een lagere kostprijs kunt werken? We besloten vol in te zetten op BIM. Bereik je oprecht de klant, dan is er nog steeds werk.'

### Wat je niet verkoopt, hoef je ook niet te bouwen

'Het BIM model vervult verschillende functies, afhankelijk van de fase waarin het project zich bevindt', geeft Rob van Dorp aan. 'In de fase waarin opdrachtgevers en toekomstige gebruikers geïnformeerd moeten worden, kunnen zij het bouwwerk en de omgeving drie dimensionaal beleven. Zij kunnen door het gebouw en in de nabij gelegen omgeving lopen. BIM is in deze fase van het project een heel belangrijk communicatiemodel. Wat je niet verkoopt hoef je immers niet te bouwen.'

'In het vervolgstadium, de zogenaamde concrete engineering, laat het model zien hoe en wat er gebouwd gaat worden. Daarna volgt het virtueel data- en informatiemodel ten behoeve van het beheer en onderhoud van het gebouw.'

### Projectgebonden samenwerking

'De helft van de faalkosten komt voort uit tekeningen die op zich kloppen, maar onderling strijdig zijn. Om dit soort verspilling duurzaam te voorkomen, werkt HET Facilitair Bureau voornamelijk projectgebonden in ketenintegratieteams in BIM voor het optimaliseren van alle processen', legt Rob van Dorp uit. 'Hierbij is de kern van de BIM modellen het delen van kennis, daadwerkelijk laten zien wat je doet, multidisciplinair gebruik van het model, en het hergebruiken van informatie. Vooral dit laatste levert veel tijdswinst op bij nieuwe projecten.'

### Samenwerken met vaste ketenpartners en comakers

'Samenwerken met vaste ketenpartners en comakers (leveranciers) wordt steeds belangrijker, wil je daadwerkelijk voor elkaar krijgen dat projecten beter worden, doorlooptijden verkorten en de kostprijzen verlagen. Ondersteund door onder andere lean planning optimali-

seren wij als team de gehele geïntegreerde keten. Bij de selectie van nieuwe partners en comakers draait het om kennis en kunde, maar minstens zo belangrijk is de onderlinge klik', geeft Rob van Dorp aan. 'Voor dat het virtuele bouwmodel wordt gemaakt, laten we onze partners en comakers het communicatiemodel zien, zodat ze kunnen instappen en we de informatie op elkaar kunnen afstemmen. Maak waar wat je belooft en beloof wat je waar kunt maken.'

### De rol van Itannex

'Je zoekt een partij die goed bij je past, voor Kokon en HET Facilitair Bureau is dat Itannex', aldus Rob van Dorp. 'Itannex biedt ons goede ondersteuning bij het werken met Revit. Daarnaast is het een goede advies- en sparringspartner met een groot kennisnetwerk. Een partner die begrijpt hoe alle disciplines optimaal met elkaar kunnen bimmen.'



**Project:** Vathorst, Amersfoort **Opdrachtgever:** de Alliantie ontwikkeling  
**Architect:** Ron van Leeuwen, Süleyman Özbek **Aannemer:** Lithos bouw & ontwikkeling

# Roosdom Tijhuis

## Als je gaat bimmen, doe het dan goed!



Bouwbedrijf Roosdom Tijhuis ontwikkelt, bouwt en doet groot onderhoud voor zowel de particuliere als de zakelijke markt. Het bouwbedrijf is in het najaar van 2010 gestart met Revit. Alle nieuwe projecten worden nu in Revit uitgewerkt.

### Investeren in Revit

Bij de start met Revit vorig jaar zijn twee medewerkers van de tekenkamer volledig vrij gepland voor Revit. Itannex heeft de implementatie begeleid. Simone van Loon, projectleider van Itannex is vanaf het begin wekelijks een halve dag bij Roosdom Tijhuis voor ondersteuning van de implementatie, om vragen te beantwoorden en problemen samen op te lossen.



Simone van Loon samen met Jos Boertje (midden) en Hans Velers (rechts)

### Waarom bij Itannex?

'De markt vraagt om Revit en Revit communiceert optimaal met AutoCAD', geeft Joop Jansen, adjunct-directeur bij Roosdom Tijhuis, aan. 'Wij hebben een goede relatie met Itannex, zij zitten hier in de buurt en hebben bovendien goede referenties. De keuze voor hen was eigenlijk vrij

snel gemaakt.' 'Voor ons is het heel prettig dat Itannex met SMARTRevit een complete werkmethodek aanbiedt en ons met de bijbehorende bibliotheek en tools optimaal ondersteunt.', vult Hans Velers, coördinator van de tekenkamer, aan.

### Van 2D naar 3D modelleren

'3D modelleren is meer dan tekenwerk', vertelt Hans. 'Al in een vroeg stadium van het project is veel informatie nodig om het 3D model volledig op te bouwen. Ons eerste doel was ervoor te zorgen dat de modellen technisch goed in elkaar steken. Dat hebben we nu goed voor elkaar. Voor bijvoorbeeld het tekenen van onze kozijnen maken we gebruik van SMARTWindow en voor het plaatsen van de vloeren zetten we SMARTFloors in. Beide tools zijn beschikbaar binnen SMARTRevit.' 'Vaste onderdelen hoeven we niet meer voor elk project opnieuw te tekenen, ze zijn automatisch voor iedere woning beschikbaar', vertelt Jos Boertje, modelleur bij Roosdom Tijhuis. 'Dit levert een flinke tijdsbesparing op en een veel betere communicatie.'

### Samenwerken met vaste partijen

Je kunt uit Revit zoveel informatie halen en koppelingen leggen', vertelt Hans Velers. 'Daar gaat Roosdom Tijhuis ook behoorlijk ver in, waardoor de modellen steeds completer zijn', geeft Simone van Loon aan. 'In het koppelen

zit de winst, vertelt Joop Jansen. 'Daarvoor vinden we het belangrijk dat we met vaste partijen samenwerken. Dan pas ben je echt aan het bimmen.' 'Samen maak je afspraken over het model', vult Jos Boertje aan. 'Zo is bijvoorbeeld in de kern van ons woningmodel - de hal indeling - de installatie uitgewerkt door een installateur en gekoppeld in het model. Gebouw en installatie zijn hierdoor optimaal op elkaar afgestemd.

### Investering die loont

'BIM stelt ons in staat om voor prefab onderdelen tekenwerk uit het model te genereren. Controle op vorm, maatvoering en sparingen kunnen op deze wijze worden geminimaliseerd. We zien nu dat we de vruchten plukken van onze aanpak voor de implementatie van Revit. Als je het doet, doe het dan goed!', aldus Joop Jansen.

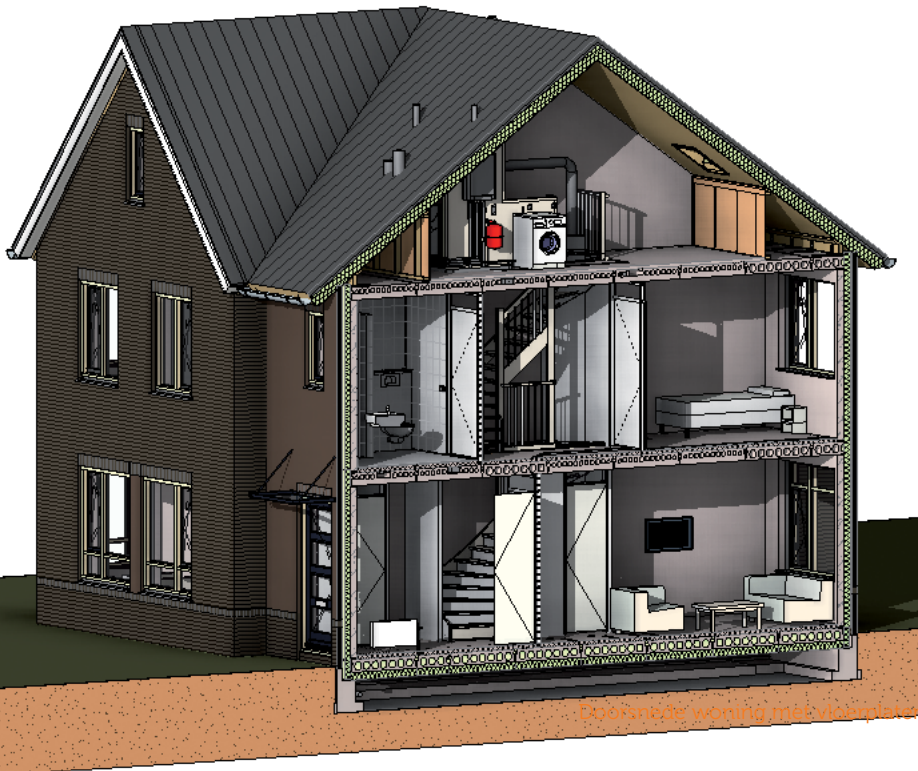

**RoosdomTijhuis**

### Maak kennis met SMARTRevit

SMARTRevit is de Nederlandse taalige werkmethodek van Revit. Itannex organiseert regelmatig workshops waarin u kennis kunt maken met de mogelijkheden van SMARTRevit. Voor informatie en aanmelden kijkt u op de website van Itannex ([www.itannex.com](http://www.itannex.com)).

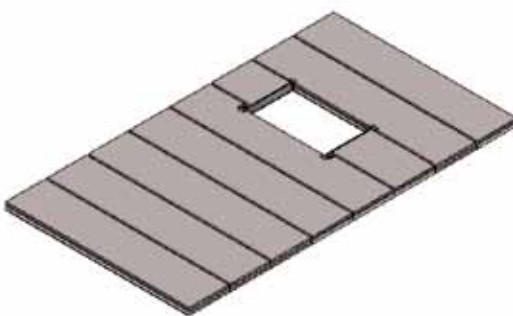


# SMARTRevit tool uitgelicht: SmartFloors



## SmartFloors

Met de SmartFloors tool kunnen snel en eenvoudig vloervelden worden gemaakt en bewerkt. SmartFloors wordt veel gebruikt bij woningbouwprojecten en bij utiliteitsgebouwen wanneer 'as build' wordt verlangd.



Met de nieuwste versie van SmartFloors, versie 2012.2, is het mogelijk de lengte en breedte van de panelen over te nemen in de parameters. Erg handig voor werkvoorbereiders en calculators.

Het is mogelijk een void family op te nemen in de platen voor bijvoorbeeld een kanaalplaatvloer. Ook in pasplaten zijn vanaf de 2012.2 versie void families te plaatsen. Men kan ook eigen void families toevoegen. Met de update functie kan de vloer geupdate worden naar een nieuwe situatie.

### Tip:

Vaak moet een vloer bestaan uit meerdere groepen. Gebruik dan bijvoorbeeld Reference Planes om de vloergroepen te verdelen.

## SMARTRevit Thema's en Tips

Op de SMARTRevit website wordt vanaf november iedere maand een speciaal thema behandeld. Ook wordt iedere week een handige tip op de site geplaatst. Houd daarom de SMARTRevit website in de gaten of volg SMARTRevit op Twitter, @smartrevit.

## Meer weten?

Wilt u meer weten over SmartFloors of wilt u weten welke andere tools beschikbaar zijn binnen SMARTRevit? Kijk dan op de SMARTRevit website, smartrevit.com of neem contact op met ITANNEX via 088 872 00 00.

## SMARTRevit Tools cursus

Om de verschillende tools optimaal te gebruiken verzorgt ITANNEX een speciale SMARTRevit Tools cursus. Meer informatie hierover vindt u op <http://opleidingen.itannex.com>.



# Een dag van ...

## Peter Kip, BIM Consultant



Het is vroeg op vandaag, om zes uur zit ik al in de auto op weg naar een middelgroot ontwerpbureau in Noord-Brabant. Ze zijn recent overgestapt naar Autodesk Revit en zijn enthousiast begonnen met het eerste project.

### Eerst theorie, nu praktijk

Medewerkers van deze klant heb ik twee weken geleden ook in de cursus gehad. Dus extra leuk om te zien hoe ze de theorie nu in de praktijk brengen en nog leuker om ze te helpen in de praktijk-omgeving. Verrassend om te zien hoe ver ze al gevorderd zijn met het project. Ik beantwoord de vragen die ze hebben en laat ze een aantal handige SmartRevit tools zien die ze bij dit specifieke project kunnen gebruiken en hen veel werk uit handen neemt.

### Lunchtijd

Tijdens de lunch krijg ik via de helpdesk een melding door van een andere klant. Ze krijgen een melding in hun model die ze niet kunnen plaatsen. Ik bel ze even en kan via mijn laptop meekijken op hun machine. Blijkt dat een instance parame-

ter deze melding veroorzaakt. Dat is dus vrij eenvoudig op te lossen. Tijd voor een broodje.

### Een stap verder

In de middag zijn we al zover gevorderd dat we toe zijn om overzichten te genereren en de principe details op te werken. Ik laat de modellers zien hoe je op een eenvoudige manier fotorealistische renderingen kan genereren met Revit. Ook laat ik ze zien hoe je een DWFX van het model kan exporteren naar de Autodesk Cloud, zodat de opdrachtgever zelf het model kan bekijken in 3D. Dat is natuurlijk een prachtige toepassing om overal toegang te hebben tot het model.

### Even bijpraten

Aan het eind van de dag werk ik het bezoekrapport uit en vertrek ik weer richting



In de serie 'Een dag van ...' laten we u kennismaken met de medewerkers van ITANNEX. Deze keer volgen we Peter Kip, BIM Consultant.



huis. Op de terugweg bel ik met de projectleider en andere collega's om even bij te praten. Het is gelukkig niet zo druk op de weg en ben redelijk op tijd weer thuis. Nu nog even achter de piano want ik moet vanavond "mijn" koor dirigeren.

### Op naar de dag van morgen

En wat staat er voor morgen in mijn agenda? Dag 1 van een nieuwe groep modellers die ik Revit ga bijbrengen. Leuk!

### ARCHITECTENBUREAU BROEKBAKEMA WEER IN DE LIFT DANZIJ BIM

Vorig jaar luidde Architectenbureau Broekbakema uit Rotterdam de noodklok over de malaise in de architectuurbranche. Maar nu gaat het weer goed. Mede dankzij het gebruik van BIM en Revit kan het bureau snel inspelen op veranderingen en is daarmee beter in staat om projecten binnen te halen.

Inmiddels is het bureau weer gegroeid tot circa 40 medewerkers en ontvingen zij de award voor 'Gebouw van het Jaar 2011' voor Gebouw X in Zwolle.



Ook overstappen op BIM of Revit? Bel ITANNEX: 088 872 00 00.

### BIM VOOR OPDRACHTGEVERS EEN SUCCES

Op 13 oktober organiseerde Autodesk, in samenwerking met Schutte Bouw en Ontwikkeling, K&R en ITANNEX het event 'BIM voor opdrachtgevers'. De belangstelling was groot en de bezoekers gingen na afloop vol ideeën huiswaarts. Lees het verslag op onze website, [itannex.com](http://itannex.com)!

