

itannova



Breijer Bouw en Installatie:
Bimmen moet je als organisatie
zelf actief omarmen

NIEUW
Autodesk
Building Design Suite
trainingen
Zie pag. 2

Autodesk

Duurzaam bouwen!

▶ pagina 4

SMARTRevit

Succesvol bimmen

▶ pagina 5

Breijer Bouw en Installatie

BIM is mensenwerk

▶ pagina 6 / 7

Op de foto: Rick Veenendaal,
commercieel manager
duurzaamheid bij Breijer Bouw
en Installatie, staand voor het te
renoveren C-gebouw van de
Erasmus Universiteit



Autodesk Building Design Suites

Alle software in één voordelig pakket

De Autodesk Building Design Suite is een uitgebreide oplossing voor bouwontwerp. De suite biedt u CAD- en BIM-workflows ondersteunt in één flexibel en kostenbesparend pakket. Op de website van Autodesk kunt u zien welke producten deel uitmaken van de standaard, premium en ultimate uitgave van de Autodesk Building Design Suite. Bel 088 872 00 00 voor meer informatie, voor het aanvragen van een demo of om de Building Design Suite te bestellen.



AUTODESK BUILDING DESIGN SUITE TRAININGEN

Om u kennis te laten maken met de verschillende pakketten binnen de Building Design Suite verzorgt ITANNEX Opleidingen een aantal eendaagse Building Design Suite trainingen. Bent u overgestapt naar de Building Design Suite en wilt u bijvoorbeeld kennismaken met Navisworks, dan kunt u de Building Design Suite Navisworks training volgen. In een dag worden u dan de mogelijkheden van Navisworks uitgelegd.

Bezoek voor meer informatie en om u aan te melden onze speciale opleidingen site, <http://opleidingen.itannex.com>.

U kunt ons natuurlijk ook bellen: 088 - 872 00 70.

Inhoudsopgave



Colofon

Itannova is het nieuwsblad van ITANNEX. Itannova wordt 4 keer per jaar uitgebracht in een oplage van ruim 15.000 stuks en gratis verspreid onder de klanten en relaties van ITANNEX. Voor aanmeldingen, het bestellen van extra exemplaren, adreswijzigingen, suggesties en opzeggingen kunt u telefonisch contact opnemen met ITANNEX op telefoonnummer 088 872 00 00 of een e-mail sturen naar info@itannex.com.

Klantcases

Breijer Bouw en Installatie ▶ pagina 6

Producten

SMARTRevit ▶ pagina 5

Nieuws

Autodesk Building Design Suite ▶ pagina 2

Interviews

Tim Doidge (Autodesk) ▶ pagina 4

Een dag van Amal Benaddoud ▶ pagina 8



Voorwoord Wim Bremmer

De BIM-storm is opgestoken

ITANNEX heeft het eerste halfjaar met keurige cijfers afgesloten. Het meest opvallende was de groei in het aantal nieuw verkochte Revit Architecture en SMARTRevit licenties. In het eerste halfjaar hebben we maar liefst tweemaal zoveel nieuwe licenties verkocht als het jaar ervoor! De BIM-storm is nu echt opgestoken!

Naast de nieuwe licenties is ook onze last-minute trainingsactie heel goed ontvangen. Meer dan honderd bedrijven maakten van deze actie gebruik en zorgden ervoor dat de trainingsruimtes "uitpilden". De komende maanden hebben we opnieuw een aantrekkelijk aanbod trainingen. Houdt u onze website daarom goed in de gaten!

De Rijksgebouwendienst gaat vanaf 1 november BIM voorschrijven bij DBFMO- en DBM-aanbestedingen. Dat is uiteraard goed nieuws voor al onze klanten die momenteel al gebruik maken van BIM. Nu is het moment om uw voorsprong te gelde te maken.

ITANNEX heeft een duidelijke visie op de toekomst van de bouw. Vernieuwen is niet altijd eenvoudig. Weerstand en belemmeringen moeten overwonnen worden. Hiervoor is sterk leiderschap noodzakelijk, aangevuld met een flinke dosis wilskracht en positieve energie.

Gelukkig zijn deze zaken binnen ITANNEX ruimschoots voorhanden.

We hebben een geweldig team mensen dat zich iedere dag weer met plezier inzet om klanten te helpen bij het veranderingsproces.

Wilt u dit ook ervaren? Neem dan contact met ons op en we zorgen ervoor dat uw organisatie wordt opgeladen door onze enthousiaste consultants!

Wim Bremmer

twitter.com/wimbremmer



Tim Doidge van Autodesk

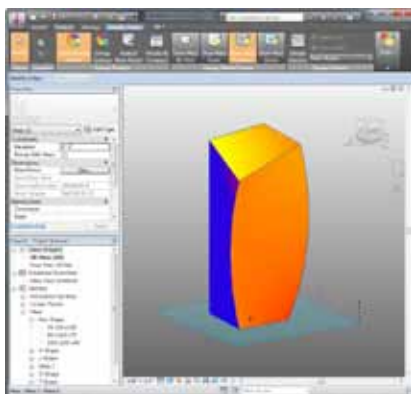
Duurzaam bouwen



Tim Doidge is hoofd duurzaamheid op gebied van architectuur, engineering, constructie en bouw bij Autodesk voor Europa, het Midden-Oosten en Afrika. Hij heeft ruime ervaring met media entertainment software. Software die in de gaming en film industrie wordt gebruikt kan heel goed ingezet worden om gebouwen te visualiseren en scenario's te analyseren waarbij gekeken wordt naar reductie van het energieverbruik van zowel toekomstige als bestaande gebouwen.

Wat doet Autodesk op het gebied van duurzaam bouwen?

De prijzen voor energiebronnen zullen de komende jaren alleen maar stijgen. Verwacht wordt dat de kosten in 2030 maar liefst 50% hoger liggen dan nu. Duurzaam bouwen wordt daardoor voor steeds meer mensen interessant. Autodesk wil graag de mogelijkheden om duurzaam te bouwen laten zien, dat is bijvoorbeeld een van de doelen van het Project Vasari. Het efficiënt omgaan met energiebronnen moet vanzelfsprekend worden bij het ontwerpen van een gebouw. Bestaande



Vasari

gebouwen kunnen via rapid energy modeling eenvoudig en in een heel kort tijdsbestek beoordeeld worden op energie efficiëntie. Door dit voor meerdere gebouwen te doen, biedt het de eigenaar van het gebouw inzicht voor welk gebouw het doorvoeren van energiebesparende maatregelen het meest rendabel is.

Hoe maak je duurzaamheid meetbaar?

Autodesk maakt gebruik van tools die aangeven hoe energiezuinig je ontwerp is, zonder dat je daarvoor eerst met een ingewikkelde analyse tool moet leren werken. Energiebesparende maatregelen worden uitgedrukt in CO2-emissie en ook kun je de kosten berekenen voor het energieverbruik gedurende de periode dat het gebouw staat. Andere factoren die je in je model kunt meenemen zijn bijvoorbeeld het aanpassen van de ligging van het gebouw (bijvoorbeeld 45 graden draaien), een andere indeling hanteleren, rekening houden met weersinvloeden en het klimaat van het land. Ook is Autodesk momenteel bezig om het materiaalgebruik voor een gebouw meetbaar te maken op het gebied van duurzaamheid. Duitsland en de Scandinavische landen zijn wat dat



Tim Doidge

betreft voorlopers, zij maken over het algemeen heel energie efficiënte gebouwen, dat zit als het ware al automatisch in hun mindset.

Tips van Tim Doidge

Als u meer wilt weten over Revit, BIM en duurzaam bouwen, maak gebruik van de gratis trial versies die op de website van Autodesk beschikbaar zijn. Ook staan op de site van Autodesk en op het YouTube kanaal van Autodesk trainingen om u te helpen. In het Sustainability Center van Autodesk vindt u bovendien veel praktijkvoorbeelden van duurzaam bouwen. Project Vasari is ook een goed startpunt. Het is een eenvoudige versie van Revit met tools om energie-analyses te doen. Bekijk het filmpje over Project Vasari op: <http://labs.autodesk.com/utilities/vasari/>. Of download de gratis trial versie van Project Vasari.



SMARTRevit

Succesvol bimmen

Voor alle Revit gebruikers heeft ITANNEX op basis van 8 jaar praktijkervaring SMARTRevit ontwikkeld. SMARTRevit is de meest pragmatische werkmethode voor het modelleren van bouwwerken en het verzamelen van alle consistente en relevante informatie uit het gebouwmodel.



De methodiek maakt het samenwerken en communiceren voor alle partijen die bij het bouwproces betrokken zijn een stuk eenvoudiger. SMARTRevit geeft u de kennis, methodiek, bibliotheken, tools en documentatie om uw projecten het predicaat "BIM" mee te geven, maar bovenal om uw projecten succesvol te voltooien.

Kennis

Ons technische BIM-team van maar liefst 20 bouwkundige, constructieve en installatietechnische consultants wordt dagelijks bij onze klanten gevraagd om de volgende stap van ketenintegratie en BIM in de praktijk toe te passen. Hierdoor hebben we een unieke positie in de markt verworven. ITANNEX is als enige partij in Nederland multidisciplinair met Revit BIM modellen bezig. We begeleiden in de praktijk dagelijks BIM-projecten en voorzien partijen van advies hoe 3D modellen en informatie aan elkaar kan worden gekoppeld en verspreid.

Methodiek

De SMARTRevit methodiek zorgt ervoor dat Revit modellen praktisch kunnen worden opgezet. Gedurende de ontwerpfase van het bouwproces wordt het model verrijkt met informatie over geometrie, hoeveelheden en samenwerkingsmogelijkheden.

Bibliotheken

Zonder bibliotheek geen model. Een bibliotheek is altijd nodig. In de SMARTRevit bibliotheek zijn alle basiscomponenten aanwezig die nodig zijn bij het modelleren van een 3D gebouwmodel. Voor de installatiebranche bieden wij SMARTRevit MagiCAD. Dit is een toevoeging op bibliotheken en functionaliteit die niet in Revit MEP aanwezig is.

Tools

Om de werkmethode nog verder te ondersteunen en Revit op meerdere fronten beter of sneller te laten werken bevat SMARTRevit een groot aantal tools.

Nederlandstalige handleiding

De complete werkmethode staat beschreven in de uitgebreide handleiding van SMARTRevit. De handleiding is voorzien van tips en duidelijke duidelijke illustraties, zodat u snel aan de slag kunt met SMARTRevit. De handleiding is beschikbaar als boek met de titel 'Aan de slag met SmartRevit' en digitaal binnen Revit via de SMARTRevit Help-tool.

Kom naar de workshops!

ITANNEX organiseert de komende tijd weer een aantal workshops met onder andere SMARTRevit als onderwerp. Kijk voor de data, locaties, tijden en om u aan te melden in onze evenementen-agenda op www.itannex.com. Deelname is gratis. Graag tot ziens!

Breijer Bouw en Installatie

BIM is mensenwerk



Breijer Bouw en Installatie uit Rotterdam zet BIM in voor de ingrijpende restauratie van het C-gebouw van de Erasmus Universiteit Rotterdam.

ITANNEX leverde de Autodesk Revit software, verzorgde de implementatie van BIM en is nauw betrokken bij het project.

Breijer wint aanbesteding van het C-gebouw

Breijer Bouw en Installatie maakt deel uit van Facilicom. Facilicom is de grootste facilitaire dienstverlener in Nederland. In opdracht van de Erasmus Universiteit Rotterdam voert Breijer de omvangrijke restauratie uit van het C-gebouw van de universiteit. Het C-gebouw is onderdeel van een monument en is na 41 jaar toe aan een opknapbeurt. In december 2010 is de aanbesteding afgerond, Breijer kreeg de opdracht. In mei 2011 is de ontwerpfase afgesloten en op 1 juni is de daadwerkelijke restauratie gestart. De werkzaamheden lopen tot september 2012. Breijer verzorgt naast het 3D



Michel van Eersel (links) en Herbert Voort (2e van rechts) van ITANNEX samen met de projectgroep

ontwerp ook de bouw, en de E- en W- installaties met daarbij 1 jaar onderhoud voor het C-gebouw.

ITANNEX screent BIM-model

Breijer werkt met Autodesk Revit MEP en Revit Architecture en maakt ook gebruik van de installatietechnische componenten-

bibliotheek van MagiCAD, dit alles volgens de SMARTRevit Methodiek van ITANNEX. 'Bij de overdracht van het 3D model van het project voor de Erasmus Universiteit heeft Breijer ITANNEX ingeschakeld om het bestaande bouwkundige en constructieve model van het C-gebouw te screenen en om advies uit te brengen over de kwaliteit van het aangeleverde model en de eerstvolgende actiepunten om het model naar het niveau 'as built' te krijgen (LOD 500); vertelt Michel van Eersel van ITANNEX. Daarnaast ondersteunen we de modellers van Breijer bij het gebruik van Revit. Herbert Voort, specialist Revit MEP en MagiCAD, is regelmatig in Rotterdam om vragen te beantwoorden en oplossingen aan te reiken.

As built BIM-model

LOD staat voor level of development. Het is een Amerikaans model om de beschikbare informatie van een BIM

Bouw 'oude' Erasmus Universiteit in 1970



Sfeerimpressie C-gebouw

Op de website van de Erasmus Universiteit kunt u een sfeerimpressie bekijken van het C-gebouw. U vindt de impressie onder Campus, Campus in ontwikkeling.





Artist impression van oud naar nieuwbouw (door Mike Veilleux, Admea)

te kunnen beoordelen. Breijer zorgt er samen met ITANNEX voor dat het BIM-model voldoende informatie bevat om optimaal in te zetten voor de restauratie en het beheer en onderhoud na oplevering', geeft Rick Veenendaal van Breijer aan. Rick is commercieel manager duurzaamheid en is nauw betrokken bij de integratie van BIM binnen Breijer.

Commitment en gezamenlijk belang

Het C-gebouw is voor Breijer het eerste grote project waarin gebruik gemaakt wordt van een BIM bij een restauratie. 'Het is geen kwestie van een paar licenties aanschaffen en het bimmen gaat vanzelf', geeft Rick aan. 'Werken met een BIM betekent dat je het organisatieproces zult moeten veranderen.' 'De traditionele vorm waarin tot voor kort aan een project werd gewerkt voldoet niet meer', vult Michel aan. 'Onze modellers bijvoorbeeld komen nu veel eerder in het project in beeld. BIM vraagt om samenwerking. Het los komen van de oude vertrouwde werkmethode is ingrijpend en dat leidt zo nu en dan tot uitdagingen op de werkvloer. De techniek komt wel, maar je moet commitment krijgen van je team, het management en de directie', vertelt Rick. 'Dat is het allerbelangrijkste. Het gaat erom dat

iedereen het gezamenlijke belang ziet om te veranderen en samen te werken.'

Speeddaten

'Bij de start met BIM hebben we een interne speeddate gehouden met het management, modellers en projectleiders, om te inventariseren hoe gedacht wordt over hoe we het beste kunnen samenwerken, wat een samenwerking lam legt en hoe je problemen in een samenwerkingsverband oplost. Er zijn in de aanloop naar BIM ook mensen afgevallen. Zij bleken niet in het team te passen, konden zich niet conformeren aan de nieuwe manier van werken. Met enige regelmaat organiseren we sessies om mensen de gelegenheid te geven knelpunten te bespreken en daarvoor samen oplossingen te bedenken', vertelt Rick. 'Je neemt daardoor ook een stukje onzekerheid weg op de werkvloer', vult Herbert aan. 'Veel mensen hebben moeite met veranderingen, daar is tijd voor nodig.'

Verder kijken

'We kunnen op ITANNEX bouwen en werken op een hele prettige, informele manier samen,' geeft Rick aan. 'Dat gaat verder dan het implementeren van de software en het geven van een training. We organiseren regelmatig samen seminars en zowel Herbert als Michel zijn vaak hier in Rotterdam op de werkvloer aanwezig om vragen te beantwoorden en proactief bij te dragen aan een soepel verloop van het project. Aanvankelijk was mijn insteek "ITANNEX, vertel maar hoe het moet en regel het maar voor ons." Michel

en Herbert hielden me een spiegel voor, bimmen moet je als organisatie zelf actief omarmen, bimmen moet je doen.'

Facilitaire diensten in een BIM

'Voor BIM is samenwerken een vereiste, maar het biedt ook bij uitstek de gelegenheid om het interne proces onder de loep te nemen en samenwerkingsvormen te verbeteren', vertelt Rick. 'BIM is ook voor het moederbedrijf Facilicom bijzonder interessant; we willen op termijn onze facilitaire diensten aan het BIM van een gebouw kunnen koppelen. We zien de voordelen van BIM, dus zijn we ook bereid om daar energie en geld in te steken. Kennis, het beheersen van informatie, wordt steeds belangrijker. En kennis zit in mensen, dáár geloven we in.

Kunnen we u ook helpen?

Wilt u meer weten over dit project en wat ITANNEX voor uw bedrijf of project kan betekenen? Bel ons op 088 872 00 00 of mail naar: michel.vaneersel@itannex.com.

Tip: bekijk ook eens ons aanbod workshops op www.itannex.com



Een dag van ...

Amal Benaddoud, Senior Accountmanager

Na het ontbijt met een kop koffie check ik nog even de e-mail en loop ik nog eenmaal de presentaties door die vandaag op de planning staan. Zo rond acht uur stap ik in de auto op weg naar de eerste afspraak in Tilburg.

BIM presentatie bij prospect

Na een goed gesprek en de presentatie over de voordelen van BIM en ITANNEX stap ik na anderhalf uur weer in de auto. Snel op weg naar mijn volgende afspraak in Breda. Onderweg bel ik met mijn collega Erik van Eck om de planning van een consultant te regelen voor een vervolgspraak met demo bij de klant. En ik bel nog even met de binnendienst zodat zij alvast een passend voorstel kunnen maken. Ook nog even een klant gebeld die twee maanden geleden naar ITANNEX is overgestapt. Ze zijn zeer tevreden tot nu toe en enthousiast! Mooi!

Demo SMARTRevit samen met Simone van Loon

Om kwart voor één kom ik aan in Breda. Op de parkeerplaats wacht

collega Simone van Loon, BIM Consultant, me al op. Samen gaan we naar binnen. Het is een groot architectenbureau waar wij een presentatie geven over SMARTRevit. Een grote delegatie van zo'n 15 personen, bestaande uit architecten en een aantal constructeurs, volgt de demo. De presentatie en demo verlopen soepel. Ik zie mensen helemaal enthousiast worden en ze zien de voordelen van het werken met 3D en BIM. Prachtig! Afsproken om een implementatievoorstel te maken.

Afspraken gemaakt bij nieuwe leads

Nu weer in de auto, tanken en nog snel even tijd voor een broodje. Het is alweer vier uur. In de tussentijd de mail gecheckt en een bezoekverslag gemaakt van de presentatie in Breda. Ik zie dat er ook twee nieuwe leads

In de serie 'Een dag van ...' laten we u kennismaken met de medewerkers van ITANNEX. Deze keer volgen we Amal Benaddoud, Senior Accountmanager.

zijn binnengekomen. Direct even gebeld en een afspraak gemaakt.

Op zoek naar oplossingen

Op de weg terug naar huis belt mij een klant, vrijwel in paniek. Door een storing liggen ze stil. Dit is toevallig op mijn weg naar huis. Even ter plekke gekeken en met de klant de zaak besproken. Toen onze helpdesk gebeld. Om iets voor vijf uur krijg ik een mailtje dat het probleem is opgelost. De dag erna kunnen ze weer gewoon productie draaien. Kijk, dat zijn de uitdagingen! Top!

Nu snel naar huis. Om half 6 zet ik de auto weer op de oprit. Etenstijd!

KOKON
architectuur & stedenbouw

BINNENKORT...

In de volgende editie van de itannova een interview met Kokon Architectuur & Stedenbouw.